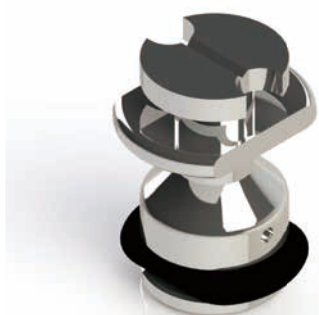


デュアル・トップ オートスクリューⅢ 印象採得器材

インプレッション キャップ JA スクリューレプリカ JD スクリューレプリカ G2 スクリューレプリカ

精度の高いワイヤー技工物の作製が可能になり
口蓋正中スクリューのフォースアプリケーションが広がります



インプレッション キャップ



JA スクリューレプリカ



JD スクリューレプリカ



G2 スクリューレプリカ

製品コード	製品名	標準販売価格(税抜)
111-IM-001	インプレッション キャップ (1個入) 交換用 Oリング 5個付属	10,000円
111-RP-JA	JA スクリューレプリカ (4本入)	12,000円
111-RP-JD	JD スクリューレプリカ (4本入)	12,000円
111-RP-G2	G2 スクリューレプリカ (4本入)	12,000円

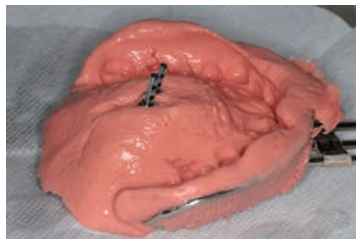


スクリューのホールやヘッドの
スロットの方向がわかるインジ
ケーターが付いており、ホール
やスロットを活用した、ワイヤー
技工物の製作が可能です。

印象採得ステップ (資料提供 かながわ矯正歯科 六地藏診療所 金川 京市先生)



1. インプレッション キャップをスクリューに接続し、印象材を用いてインプレッションキャップを取込みます



2. スクリューと同型のスクリューレプリカを方向を確認して差し込みます



3. 石膏を流し込み、石膏模型を作成します



4. 作成された石膏模型上で技工作業を行います

ご使用に際しましては、以下の点にご注意ください

- インプレッション キャップをスクリューに装着する際は、口腔内での脱落後の誤嚥を防ぐ為、インプレッション キャップにフロス等を巻きつけてご使用ください。
- デュアル・トップオートスクリューⅢ JA・JD・G2の口蓋正中中部植立スクリュー以外に使用しないでください。
- アルジネート印象材でインプレッションキャップが外れない場合及び精密技工作業をする場合、シリコーンラバー印象材を使用してください。
- 2本以上のスクリューを同時に印象採得する場合は、スクリューを可及的平行性を維持しながら植立してください。スクリュー間の角度が10°以上になる場合、インプレッション キャップがスクリューから外れない恐れがあります。
- 外れないでインプレッション キャップがスクリュー側に残った場合は、インプレッション キャップ外してインプレッション キャップの方向を確認して再度印象材の中に嵌め込み使用してください。

一般名称：歯科印象採得用器材

届出番号：13B1X00199JE0005

製造販売
業者

株式会社プロシード **ProSeed**

〒150-0002 東京都渋谷区渋谷2-10-13 東信青山ビル
TEL 03-5468-1666 FAX 03-5468-1650
URL <http://www.proseedcorp.com>

製造業者 Jeil Medical Corporation, Korea